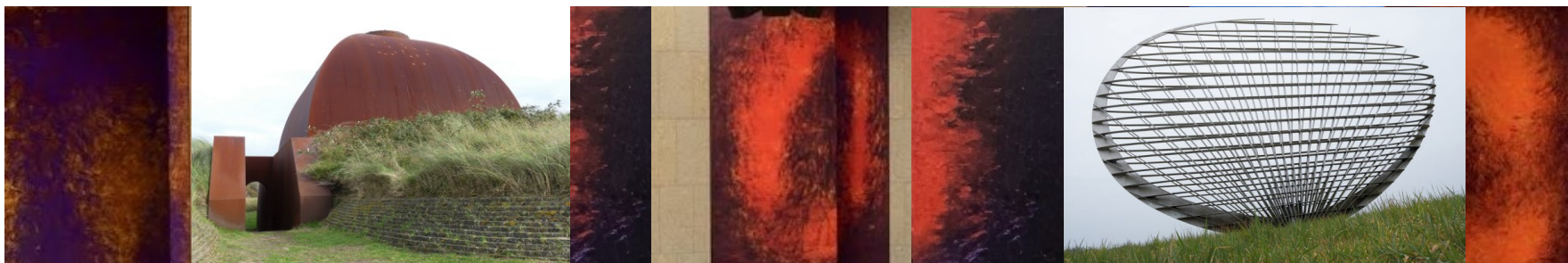


De Nollen een Opus Magnum



Belevenis: binnen buiten | voor de schermen | achter de schermen |



schilderingen | sculpturen | bouwsels

1987-'90 Wandschilderingen Plenaire zaal 2^e Kamer



Inhoud

Ruud van de Wint

1975 - 2006

De Nollen

1980 – 2006 | heden

Totaal kunstproject

Het hoe en waarom

Wandschilderingen

1983 Paleis Noordeinde

1987 2^e Kamer,

jaren 80-90 in bouwsels

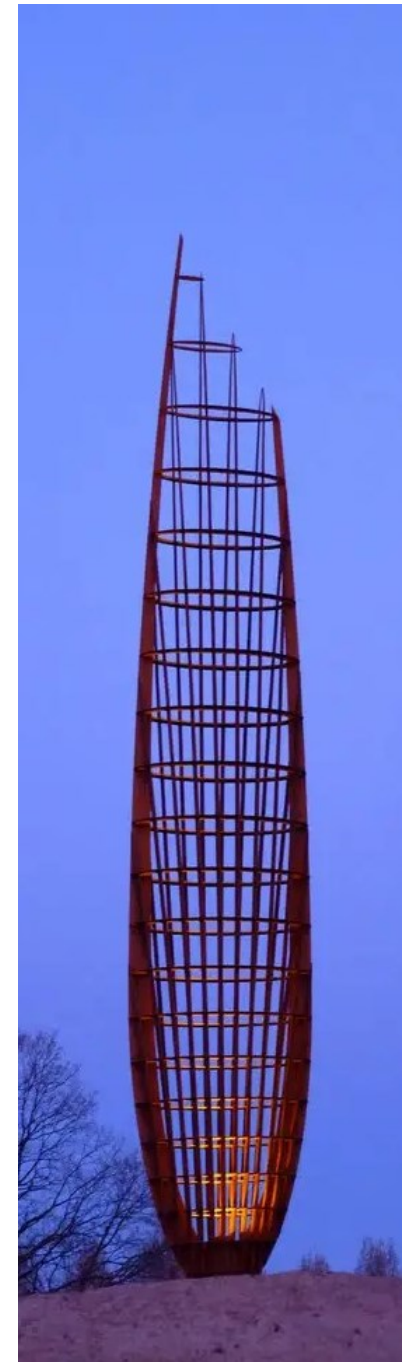
Schilderkunst

Sculpturen

Bouwsels

Landschapskunst

Museum in aanbouw





De Nollen vanaf 1980 tot heden

Van verwaarloosd binnenduin naar totaal kunstproject



De Nollen Artistieke vrijheid

Hij kneedde de natuur naar zijn hand | Niets is er aan het toeval overgelaten

14 hectare

bunkers
bouwsels
sculpturen
schilderingen



De Nollen



De Nollen

Zien – voelen – beleven

Genieten

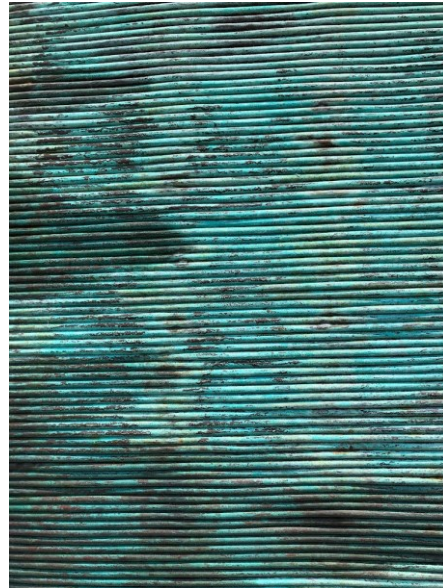
Het landschap gaat over in sculptuur
sculptuur in schildering
schildering in zonlicht en
zonlicht keert weer terug
naar het landschap



Niets is aan het toeval overgelaten

1988 / 1995

“Aarde water licht en vuur”

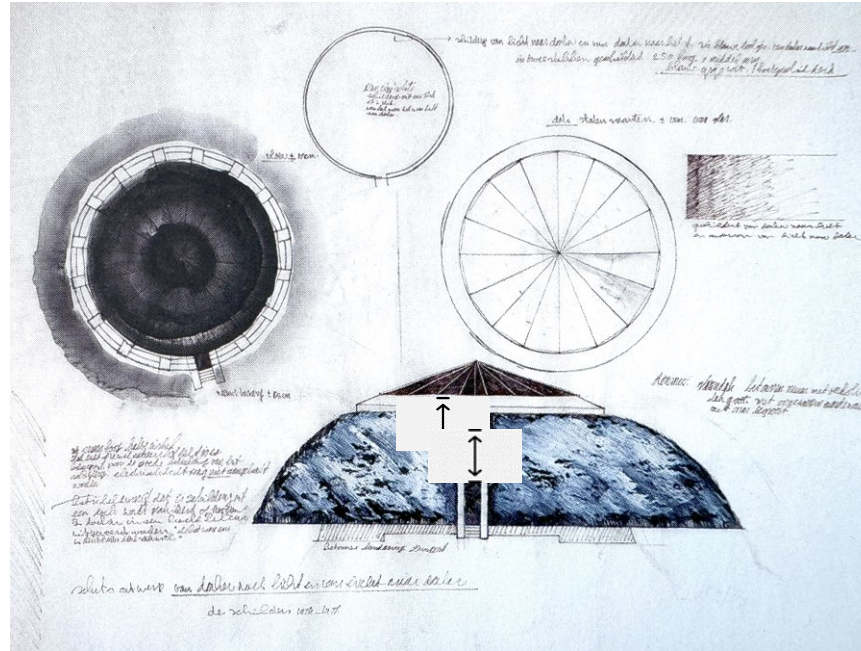
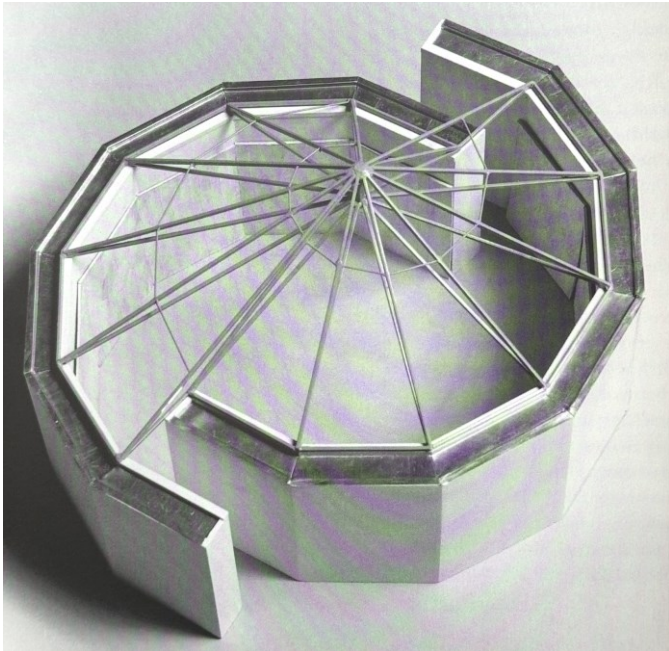


de locatie – positie – materiaalkeuze – de achterliggende idee

Kassel 1977
Documenta-6

Twee verschoven cirkels voor 'de Verticalen'
Het schilderij rondom je: $\varnothing 10\text{m} \times \updownarrow 3,5\text{m}$

De verticalen



1980 'De Nollen' Ruud zocht en vond een plek voor zijn artistieke vrijheid



1984 - 1998



Artistieke vrijheid

De sculptuur als drager voor het schilderij

Aether II

atmosfeer - licht - lucht

vanuit het donker word je meegetrokken
naar het licht



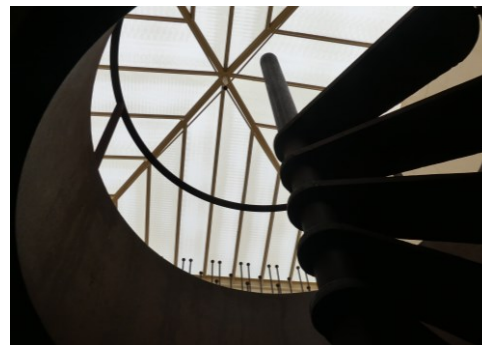
Serie Eidolon | 1993 - 1999

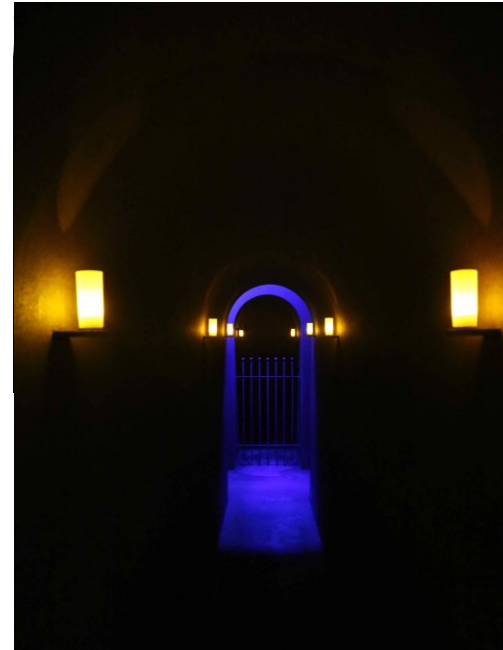
1. Kelk
2. Entree
3. Onderaardse gang naar 4/5. Twee ovalen koepels

1. De Kelk

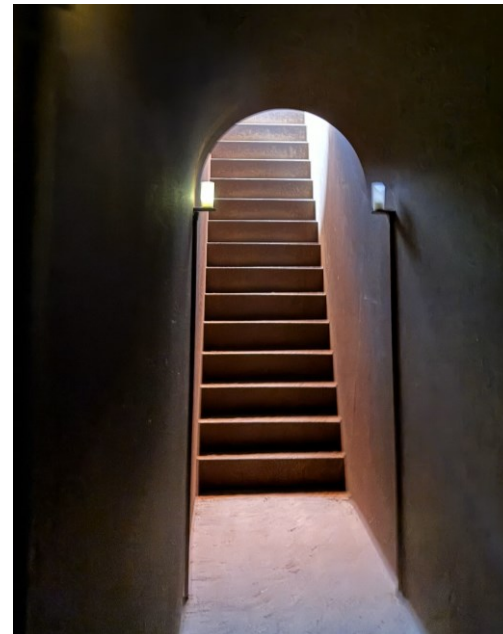


Thema's | Tegenpolen:
Hemel - gat in de wereld
Onderwereld - Bovenwereld
Donker - Licht
Schijn - werkelijkheid

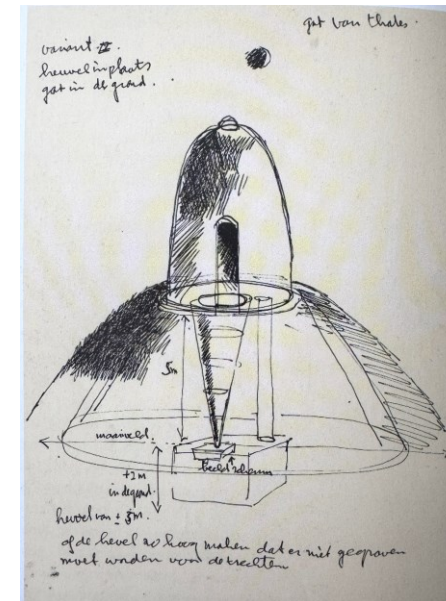




Eidolon 2 t/m 5



Gedachtengoed



Eidolon

schijn - werkelijkheid

Beeld

Evenbeeld

Droombeeld

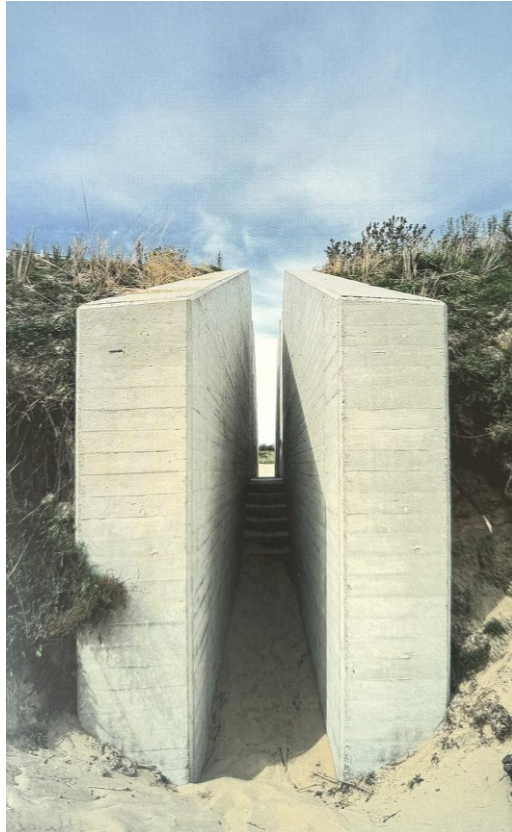
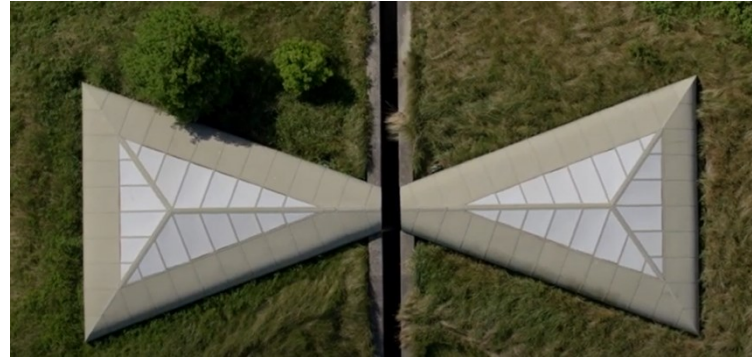
Schijngestalte

Koepel 1: Hemellicht - Het gat in de aarde

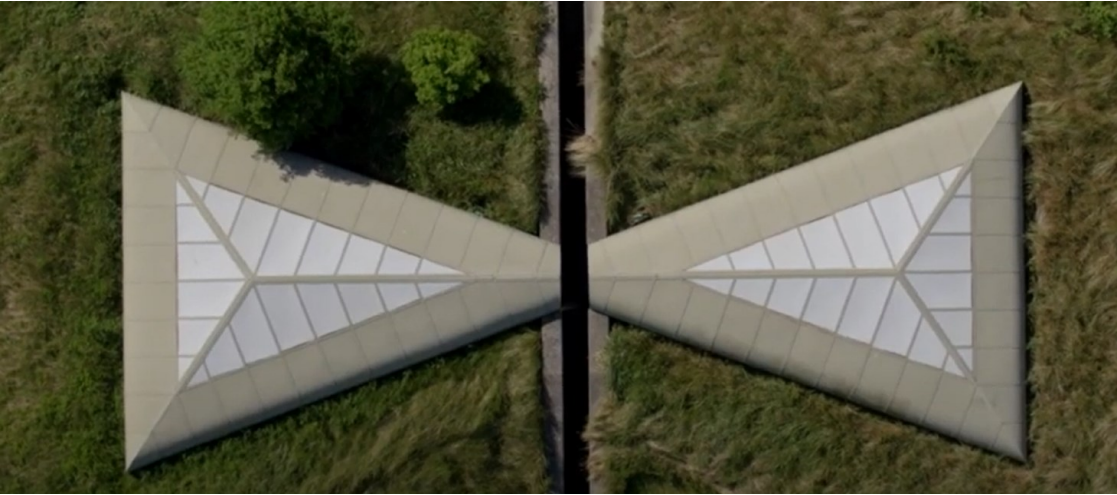
Koepel 2: Prisma – gebroken licht / regenboog – schilderkunstwerk

Bouwsel als drager voor het schilderij

Vergilius | 1998



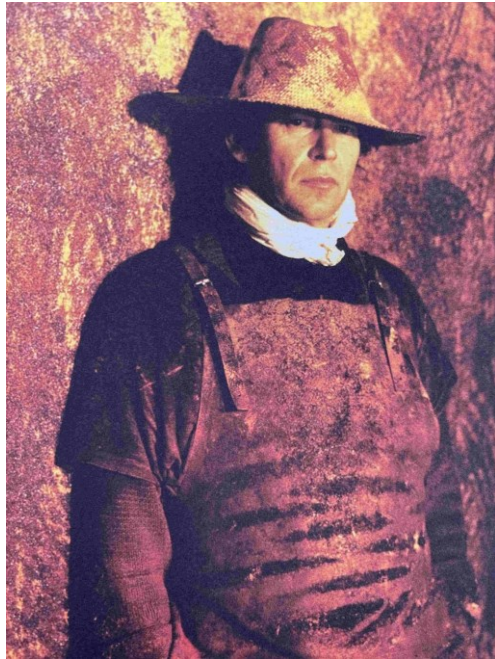
Vergilius



Renovatie Vergilius



Schildering is één met de ruimte



Ruud van de Wint

Schilder, beeldhouwer, bouwer

1942 - 2006

veelzijdig
doordacht



Opvattingen

De Nollen
bouwsels creëren als drager voor een schildering
Kunst en natuur samen laten vloeien,
Zij vormen samen één geheel



prototypes

Over de 2^e Kamer:
Een schilderij is een werk op zich
en dient niet alleen als decoratie
En de architectuur is ondergeschikt



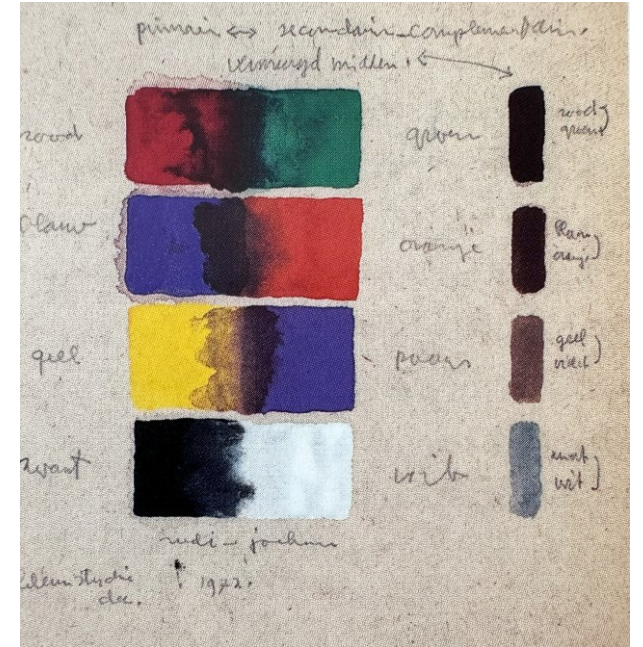
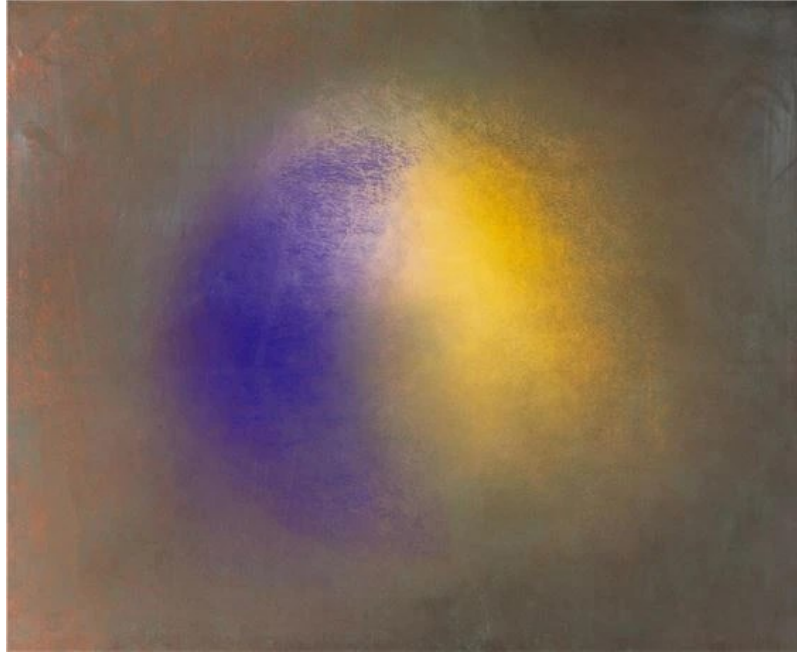
Rudi van de Wint - Een Zee van Staal

Experimenteren | Jaren 80

Licht en kleur
Licht en ruimte
Licht en donker
Dieptewerking

Kleur

Verloop van de kleur
Samensmelten van kleuren
teggengestelde kleuren



Materiaal

Olieverf - Keimverf | krijt - plakkaatverf
kwast – paletmes | handen, doeken en papier

Inspiratie

De schoonheid natuur / cosmos
Goethe en Monet



Voorstudies Jaren 80 - 90

Kruiscomposities
'78-'82

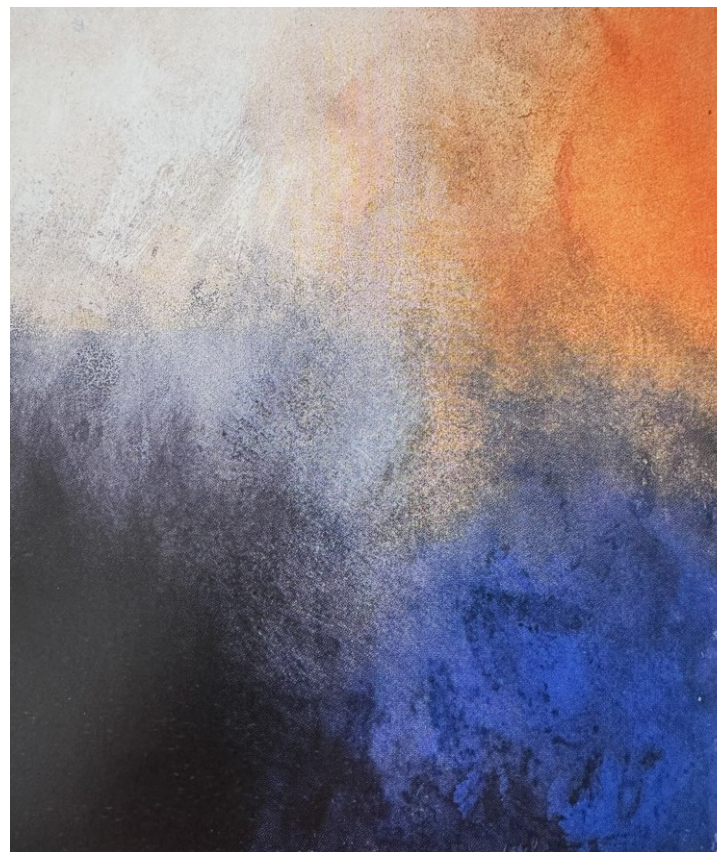


Steeds lichter, ijler
nakleuring

Diagonalen

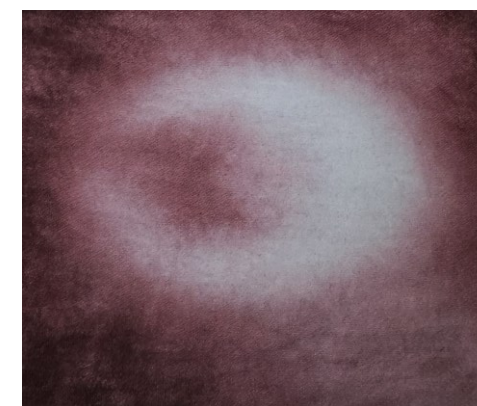


De Wade '83-'86



Kruis verschoven naar de wanden
kleurvlakken en nevels
Veel kleur | primair-complementair

Het Oog '87-'88



2 kleuren



Paleis Noordeinde Koepelschildering | 1983-84

De schildering voegt zich in de koepel én in de ruimte
architectuur is ondergeschikt geworden

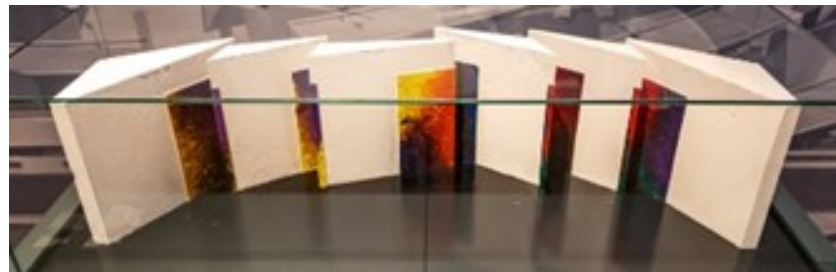


nat in nat - keimverf dringt in de onderlaag
één laag per dag - kleur steeds vager - nakleuring - diepte

Schildering De oneindige ruimte



Scheggenwand



10 panelen - 2 aan 2 bij elkaar | ↕ 7m ↔ 5 en 2m | 17 lagen olieverf

1987 - '90 Zaal 2^e Kamer – architect Pi de Bruin

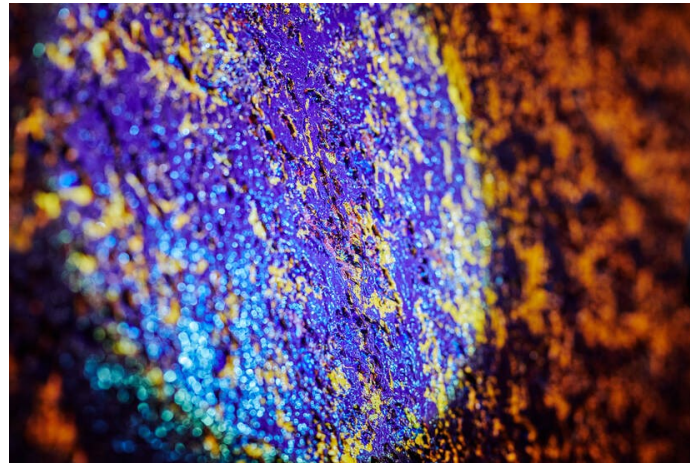


De schildering verandert van vorm naarmate men zich door de zaal beweegt | vorm en kleur lopen door - leggen de verbinding

De schildering staat op zichzelf | Kleurnevels doemen op

De renovatie 2023

Studie voordat het werk ingepakt kan worden | 17 lagen olie verf | nóg niet droog | welke lijm |



Sculpturen doordacht - Geometrie - De Gulden snede – Fibonacci – Moiré effect

Dynamisch doelbewust geplaatst – steeds anders – kijkrichting bepalend

Cortènstaal, koper, aluminium



Moiré-effect

Harmonica 2002

Ontzagwekkend!

13x8x4 meter

Superzwaar

Draait op de wind

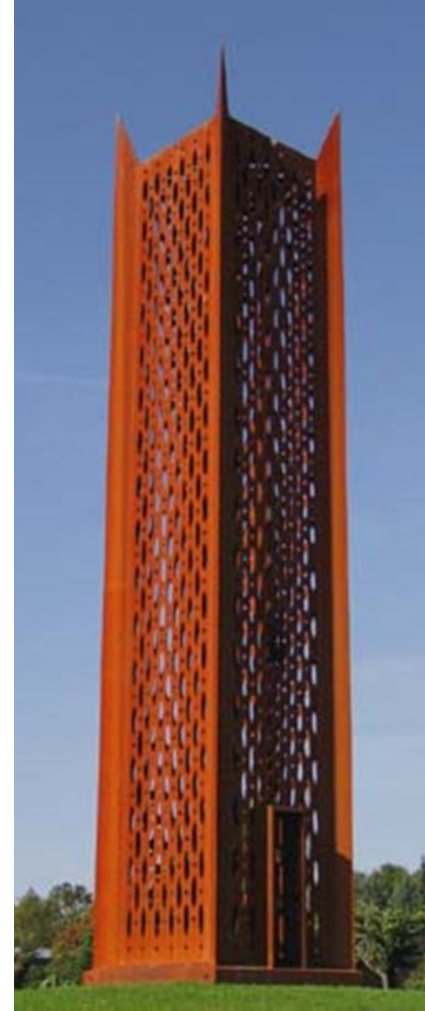
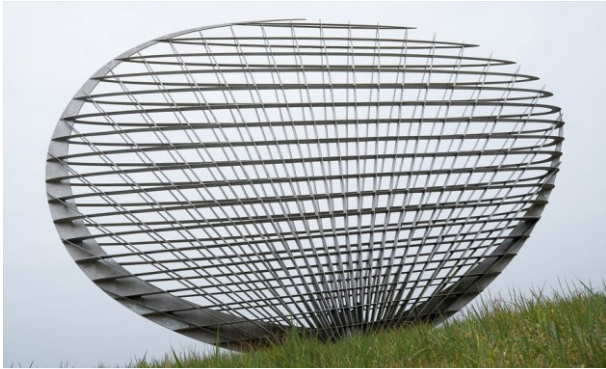


Beeld 6

Tentoonstelling Kröller Muller



Sculpturen in de openbare ruimte





De Tong > van Lucifer

In Flevoland

Godslasterlijk, omdat het de tong van de duivel zou symboliseren

Een aantal keren zwaar beschadigd
2012 en 2022

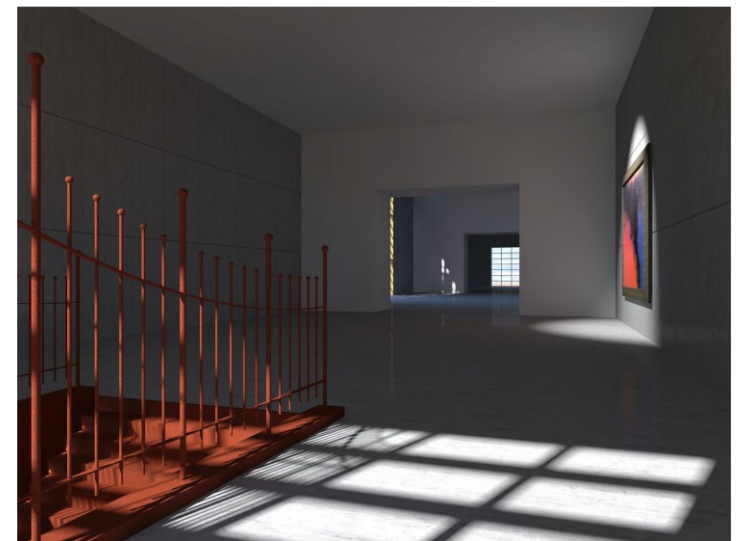
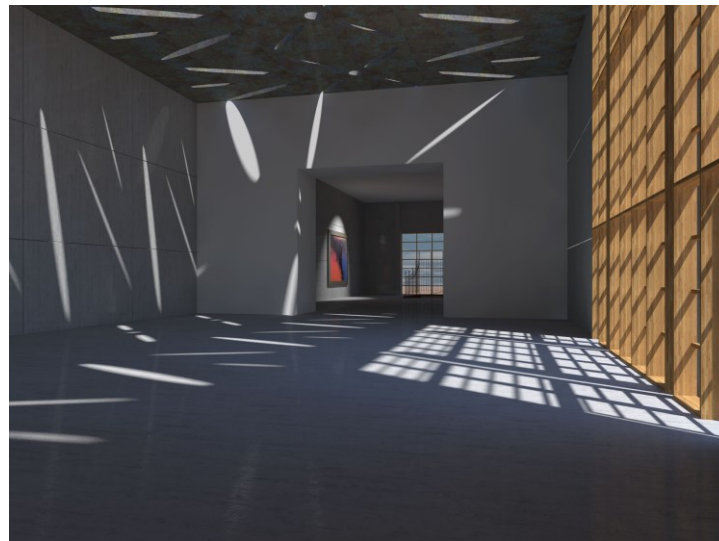
De SGP wilde 'm kwijt
Hij komt terug!



Het werk wordt voortgezet



Het nieuwe museum



Hopelijk heb ik jullie enthousiast kunnen maken voor een bezoek aan de Nollen



2024 - open van 1 april tot 1 november
donderdag t/m zondag

2 min lopen van station DenHelder-Zuid
Burgemeester Ritmeesterweg 10,
1780 HB DenHelder

Gratis met museumkaart
Lekker lunchen

Fascinatie voor Clair Obscur
door 2 vroege herinneringen

Symbolisch voor zijn werk
1958 12 jaar



Scheiding abstract en figuratief
Conceptuele kunst - CoBrabeweging

Jaren 70

~~Rudi & Jochem~~ >>>

1977

kiest voor
traditioneel
schilderen

